

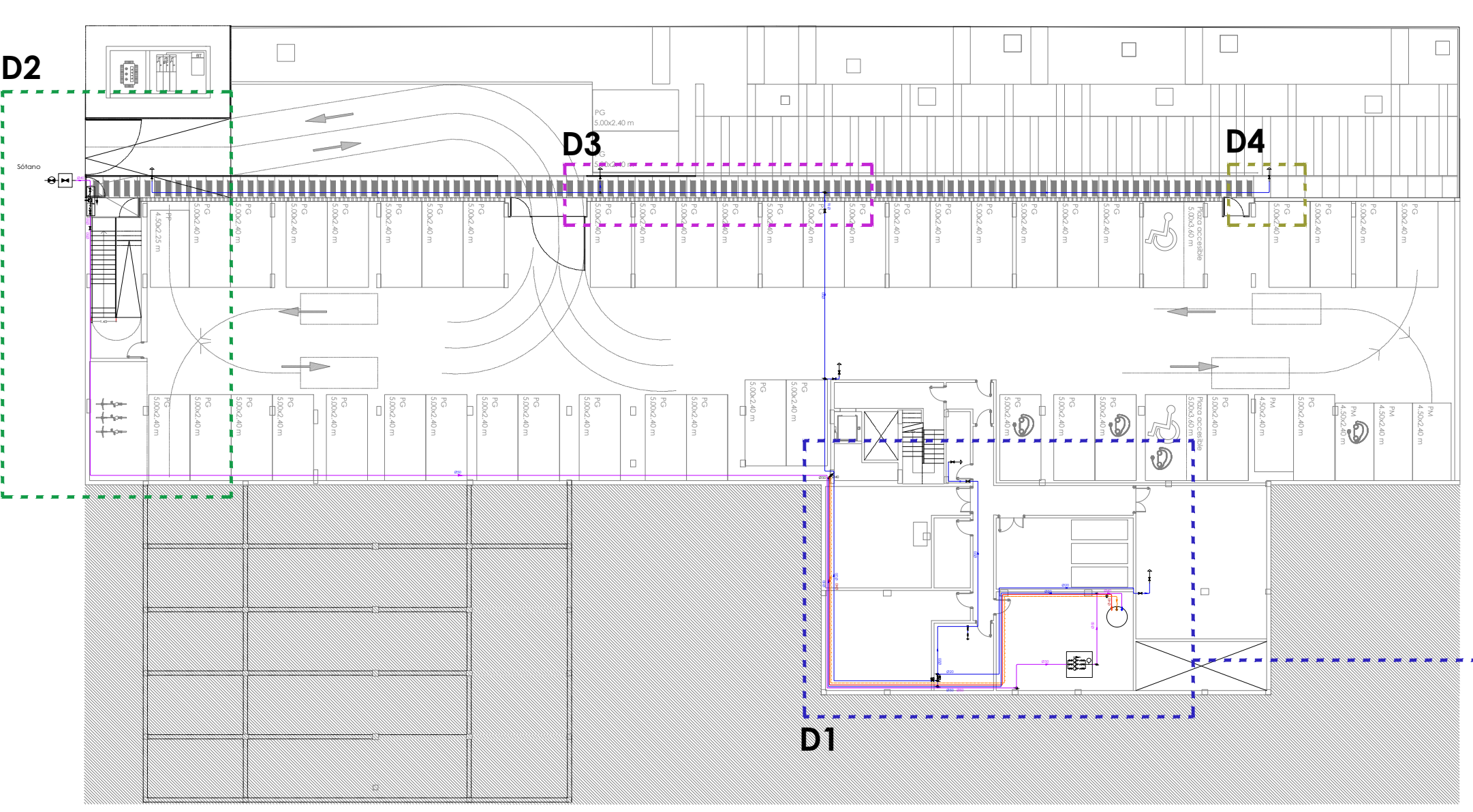
Simbología	
	Tubería de agua fría
	Tubería de agua fría con presión más desfavorable
	Tubería de agua caliente
	Tubería de agua caliente con presión más desfavorable
	Tubería de retorno de agua caliente sanitaria
	Toma y llave de corte de acometida
	Reinstalación de contador
	Grupo de presión
	Llave de corte
	Consumo de agua fría (grifo de garaje en P.S.)
	Tubería ascendente
	Tubería descendente
	Válvula limitadora de presión
	Consumo con hidromezclador temporizado
	Rociador hidromezclador antivandálico en ducha
	Hidromezclador uso médico
	Grifo hidromezclador para fregadero doméstico
	Inodoro con cisterna
	Grifo temporizado (AFS)

NOTA: Para consultar diámetros de la instalación ver plano 48.IF01. Esquemas de principio

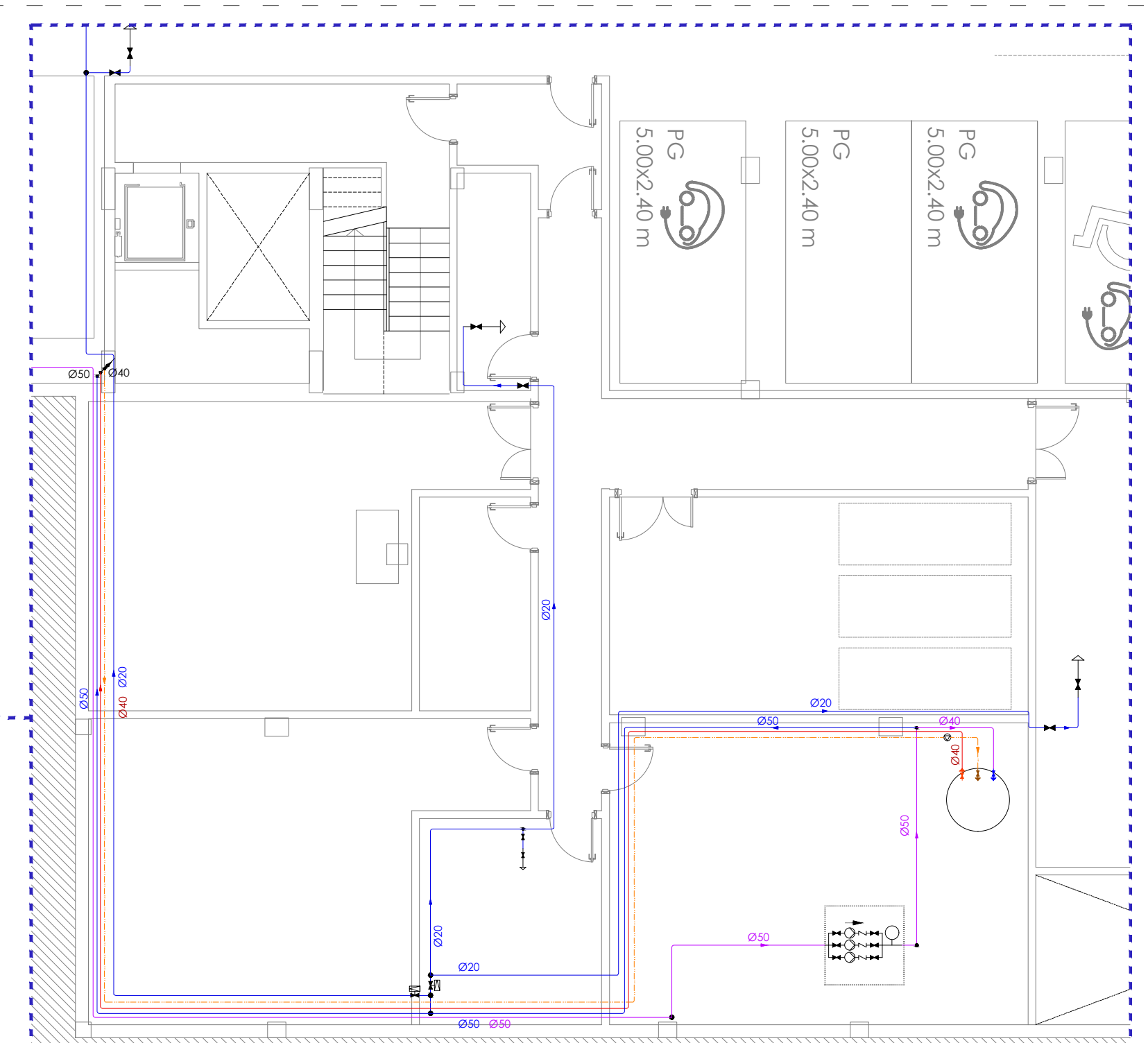
Diámetros utilizados en la instalación interior		
Retorno de agua caliente	PS/PB	63 mm
	P1	40 mm
Inodoro con cisterna (Sa)		16 mm
Lavabo con grifo temporizado (agua fría) (Gtemp)		16 mm
Vertedero (Vi)		20 mm
Grifo en garaje (Gg)		16 mm
Hidromezclador de uso médico (Hmed)		16 mm
Lavabo con grifo monomando (agua fría) (Lvb_AF)		16 mm
Ducha con rociador hidromezclador antivandálico (Hrac)		16 mm
Fregadero doméstico (Fr)		16 mm
Lavabo con hidromezclador temporizado (Htemp)		16 mm

Materiales utilizados para las tuberías	
Instalación interior	Tubo de polietileno reticulado (PE-Xa), serie S, PN=6 atm, según UNE-EN ISO 15875-2
Aislamiento térmico (A.C.S.)	Coquilla de espuma elastomérica

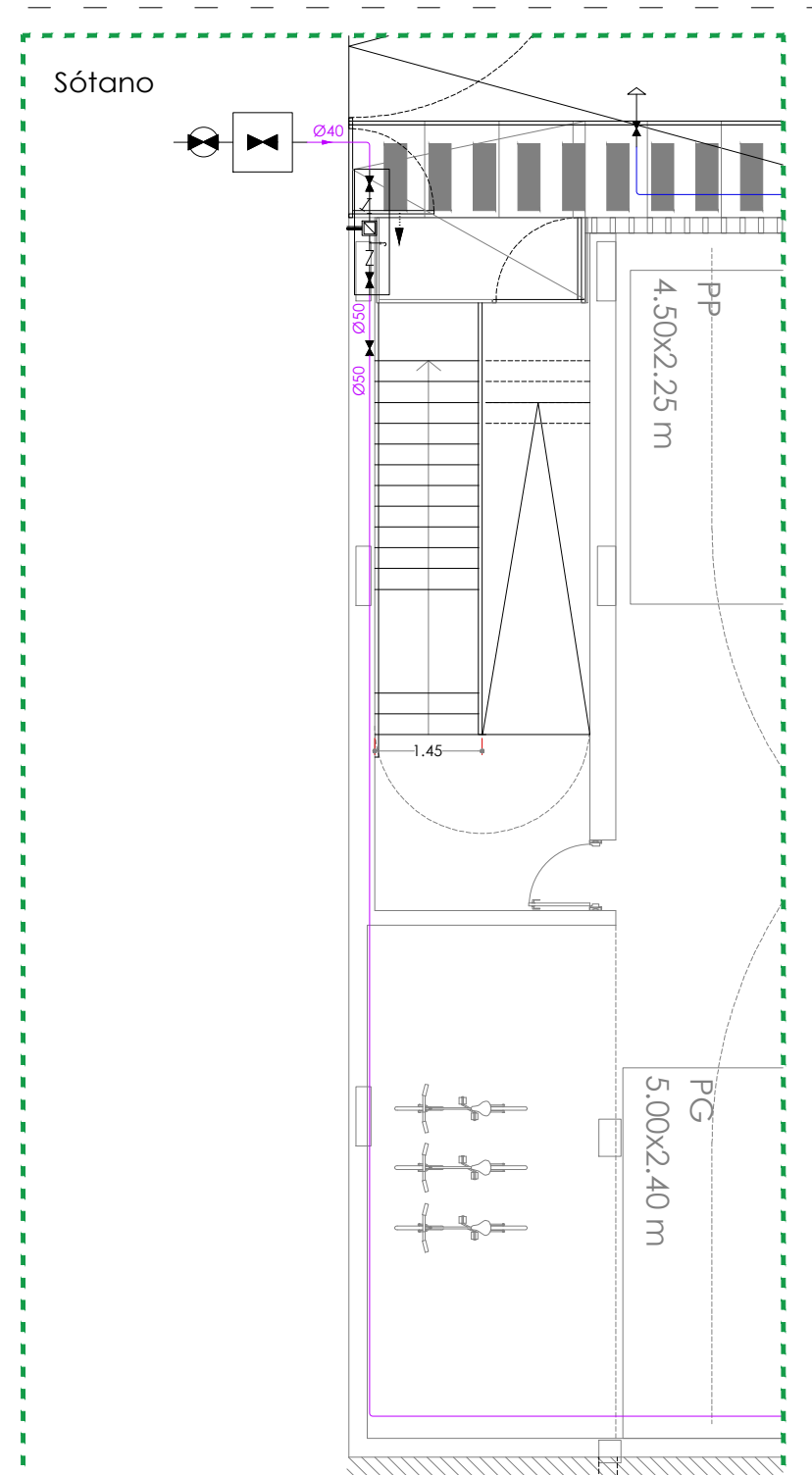
P. BAJA



P. SÓTANO



P. SÓTANO - D1



P. SÓTANO - D2



P. SÓTANO - D3

P. SÓTANO - D4

E: 1/100

E: 1/100

E: 1/100

E: 1/100

PROYECTO BÁSICO Y DE EJECUCIÓN PARA

**CENTRO DE ATENCIÓN PRIMARIA VALDEBEBAS**

SITUACIÓN  
Avenida Secundino Zuazo 80, Madrid, CP 28055

PROPIEDAD

Unidad de Infraestructuras de la Gerencia Asistencial de Atención Primaria, Servicio Madrileño de Salud  
c/ San Martín de Porres 6, 28035, Madrid

ARQUITECTOS

GEOTECNIA, ESTRUCTURAS Y ARQUITECTURAS S.L.P.  
Ignacio Marqués Martínez, Juan Mochales Soto

49.IF02

DINA1

1/150

julio 2021

REVISADO

Israel Balboa Garrido

Colmen Herrández Sánchez